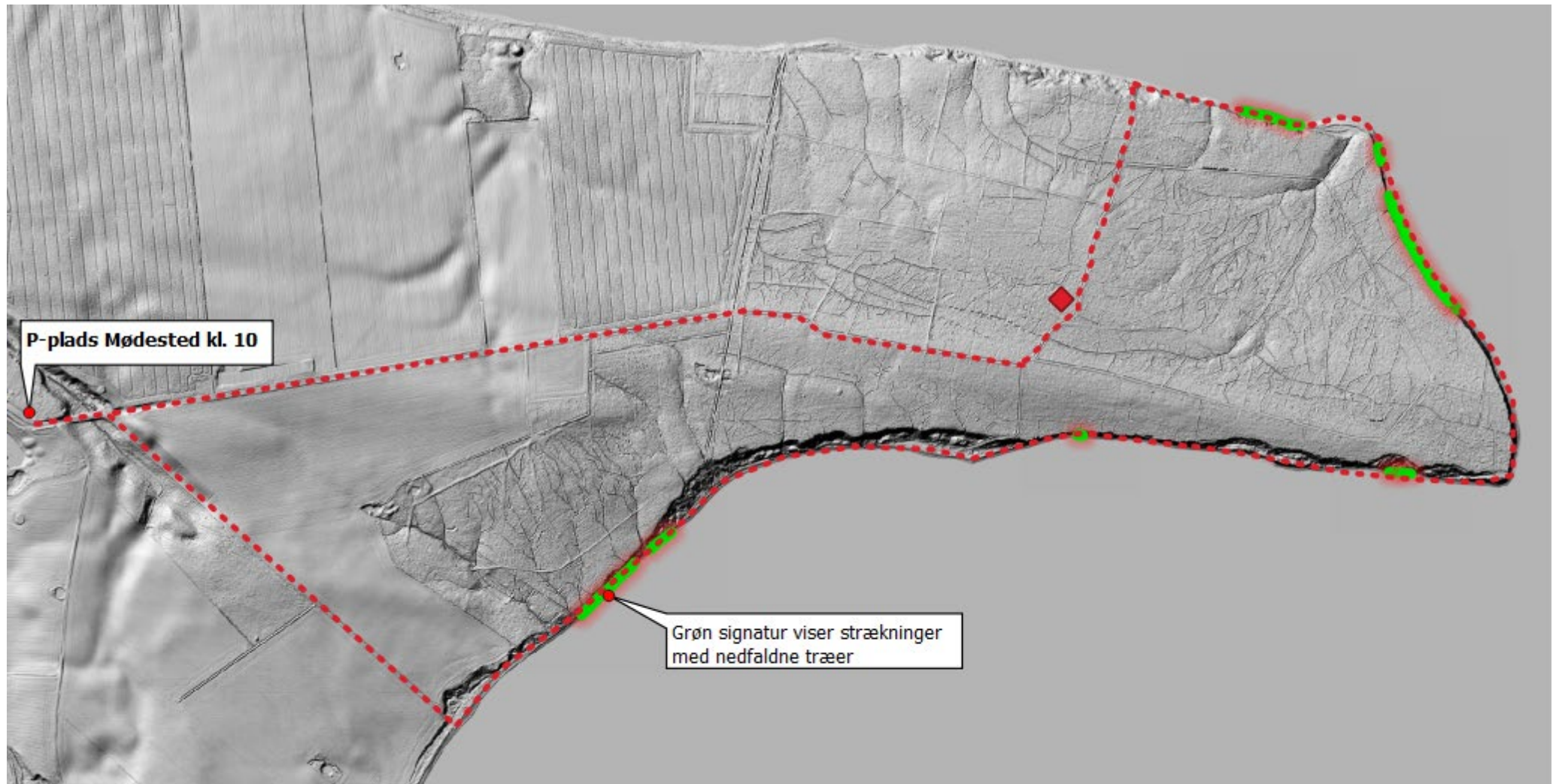


## Geo-tur As Hoved

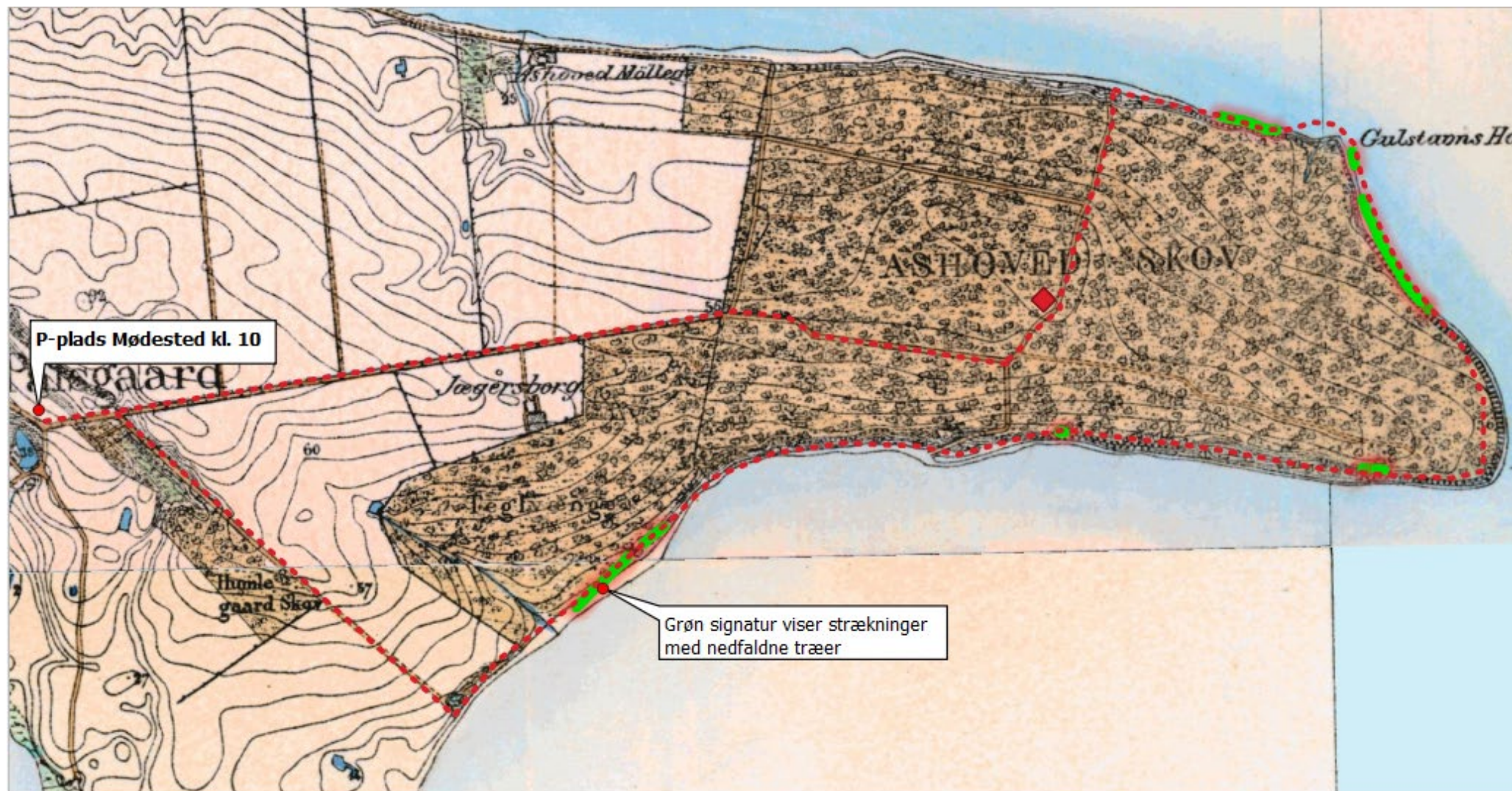


## Geo-tur As Hoved



Rute optegnet med baggrundskort "DHM/Terræn skygge kort overdrevet"

## Geo-tur As Hoved



Rute optegnet med baggrundskort "Høje Målebordsblade 1842-1899".

Ruten er optegnet langs den nuværende kyst, som nogle steder er "rykket tilbage" i forhold til den gamle kystlinje dvs. der er sket erosion fra vandsiden.