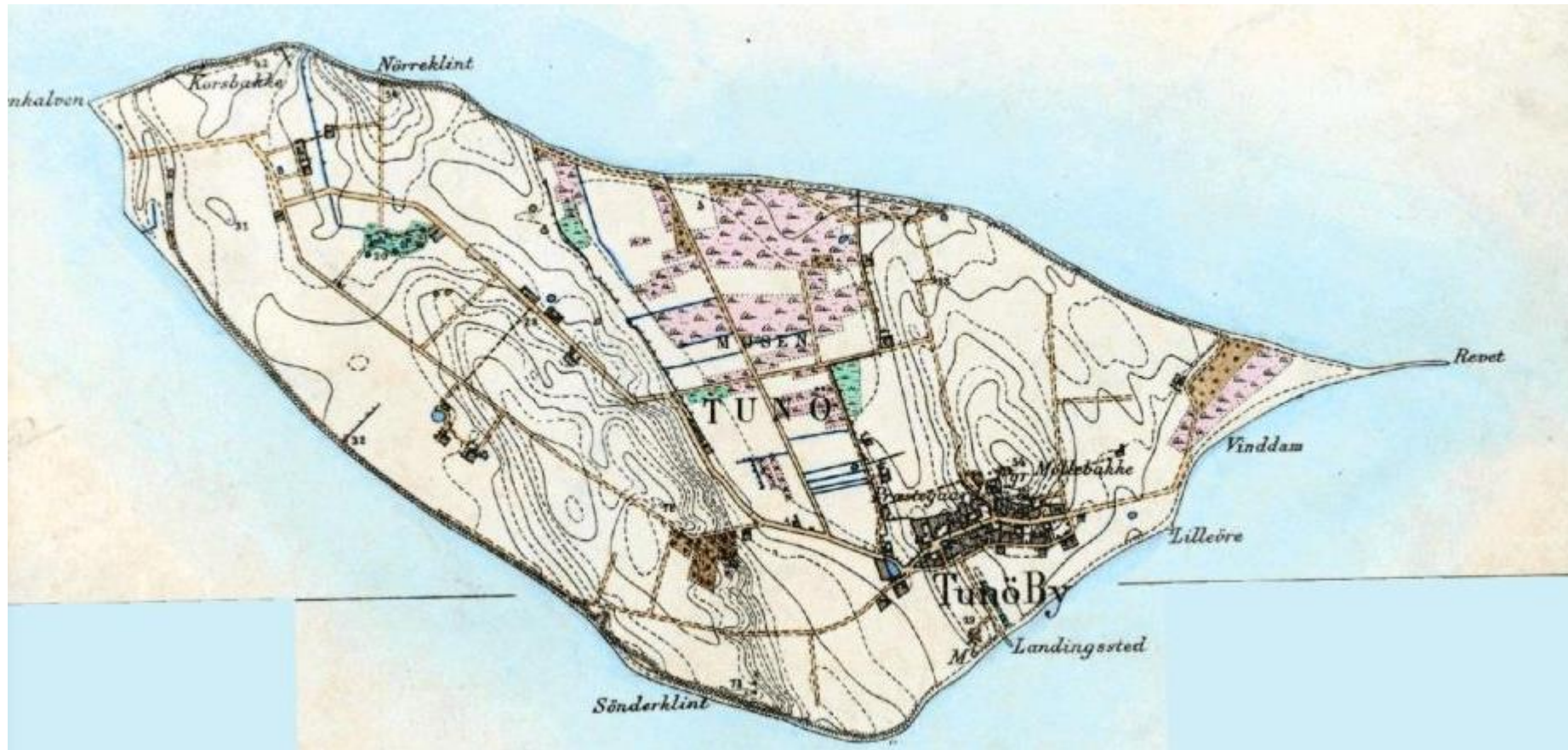


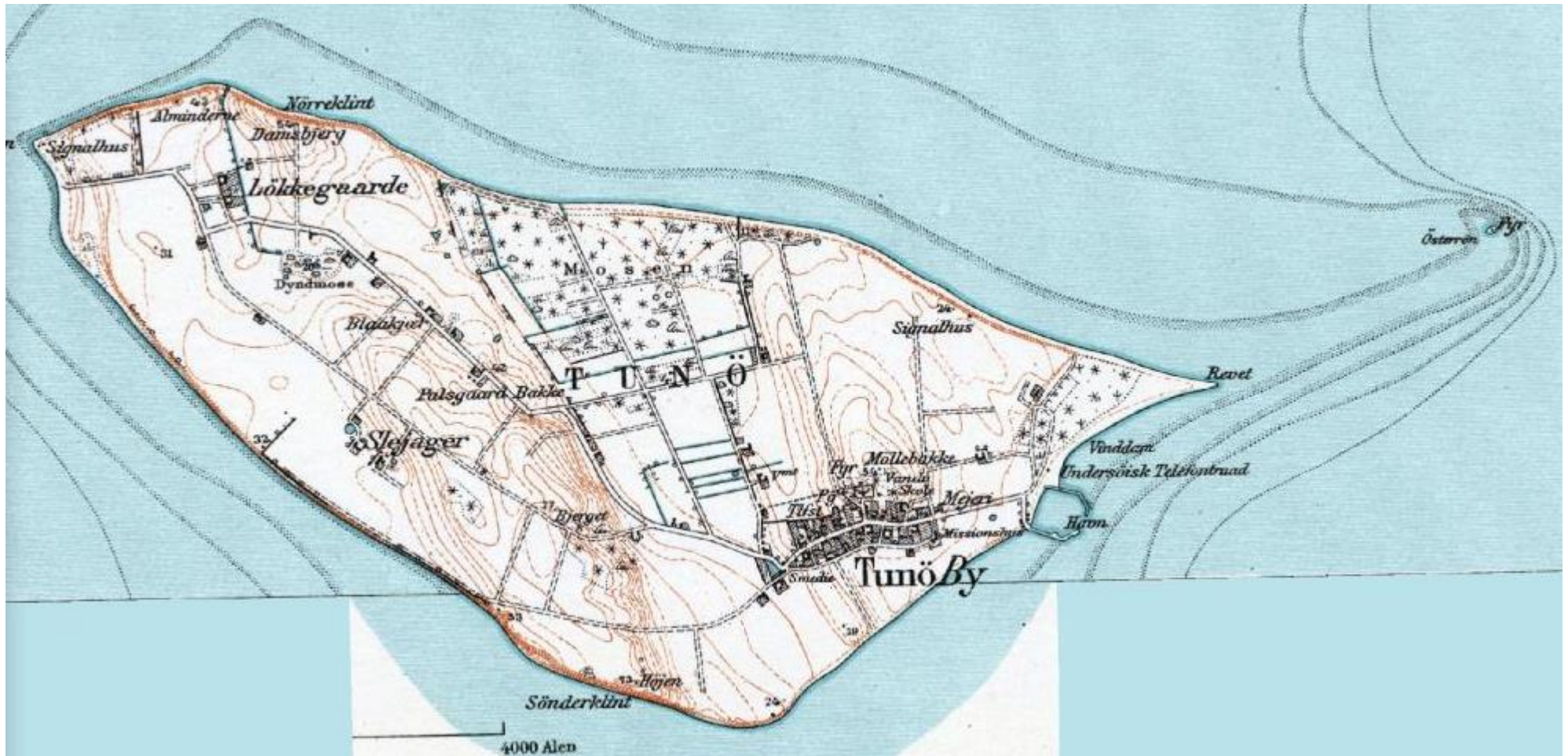
Tunø er ca. 3,7 km lang – og 1,5 km bred. Den rødprikkede linje er ca. den rute, som geo-turen omfatter – Hvis man går med hele vejen. Det er også muligt at stå af når



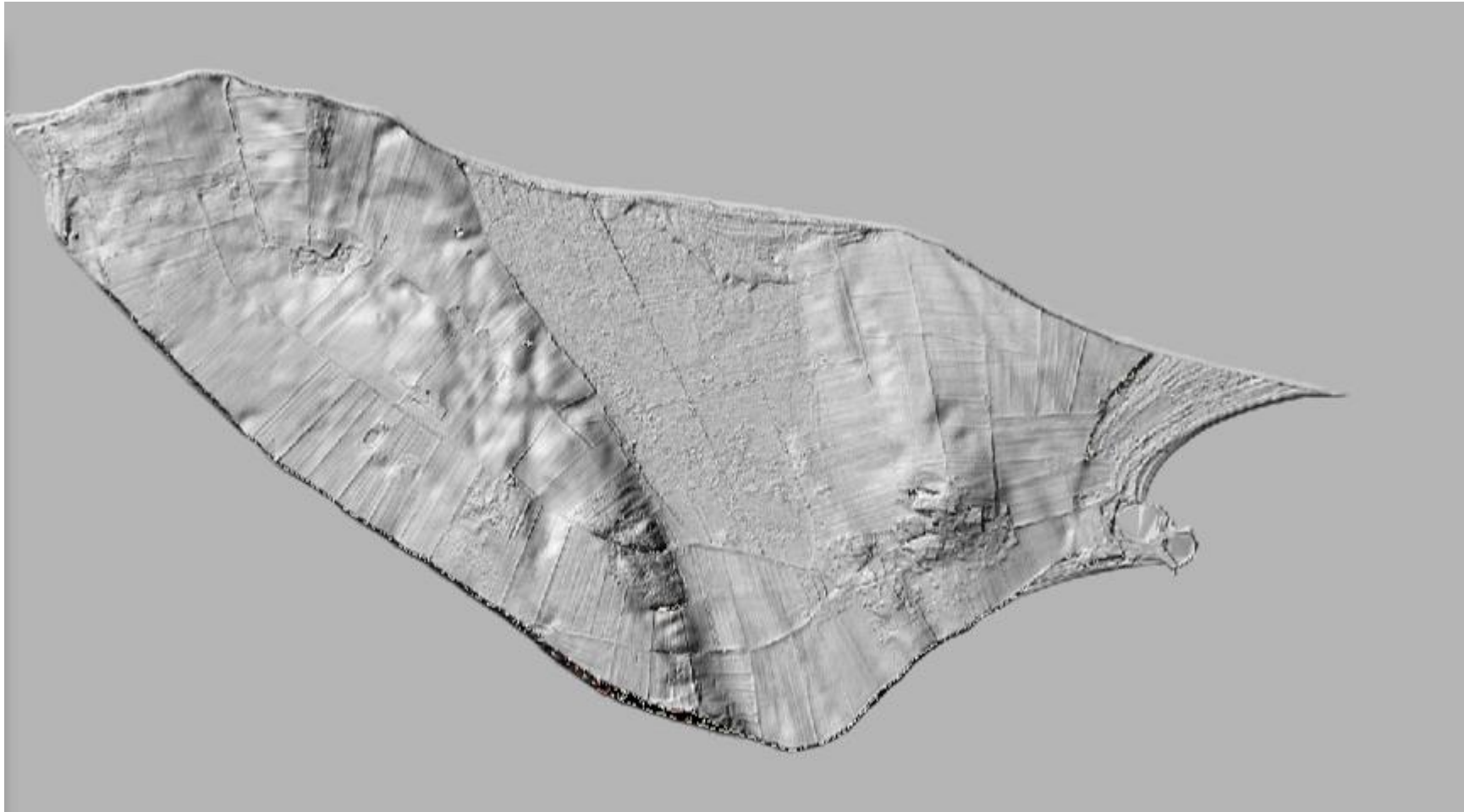
Højdeforholdene fremgår af de gamle kort.



Tunø på de gamle høje målebordsblade fra 1800 tallet



Tunø på lave målebordsblade fra først i 1900-tallet



Tunø på "Terrænskyggekort" fra Dataforsyningen